

製品の特徴

遮断と仲裁回路によりスイッチされる通信網

- 支援された傍受インターフェース
アナログ E-1/T-1 (PRI/SS7/CAS)
- TE と非侵入的な高いインピーダンスのインターフェース
- ETSI Calea と国別の HI-1, 2, 3 インターフェース

遮断と仲裁パケットによりスイッチされる通信網

- 支援された傍受インターフェース
イーサネット 100 Mbps、
1 Gbps と 10 Gbps
POS STM 16 / 64
ATM
GPRS
UMTS
- T1/T1 と ETSI HI-1, 2, 3 インターフェース
- 非侵入的な高いインピーダンス・
インターフェース

傍受処理

- 256 件までの傍受機器を同時に支援
- マルチ・スイッチとマルチ・ベンダーを支援
- 拡張されたシステム監視
- 安全な記号化された傍受処理

監視センター

- サーバー 1 件につき 480 までのヴォイス・チャンネル
- 対象数には限度無し
- A 番号、IMSI、IMEI、MSISDN、IP アドレスあるいは電子メールアドレスを対象とする。
- ヴォイス、ファクス、SMS の解読
- HTTP、POP3、SMTP、Radius と DHCP の解読、
必要に応じてその他プロトコルの解読
- 即時聞き取り
- 特定の対象について即時通知
- 遮断された通話の外部転換
- 会議通話オプション
- 対象の位置表示

会社概要

Digivox はインターネットのみならず固定電話と携帯電話で用いる、テレコム遮断装置の製造で業界をリードしています。弊社は各国内の傍受プロトコルへの世界的支援をもって、通信チャネル全種類に向けて傍受対策、仲裁、監視を一体化した、融通性がある一括ソリューションを提供しています。

また Digivox は、1996 年に管理デジタル GSM 監視センターをオランダの警察用に開発した オランダ国内初の供給業者でもあります。

安定した経済、進んだ社会的生産基盤、国外への政治的介入皆無のオランダに弊社がございます。

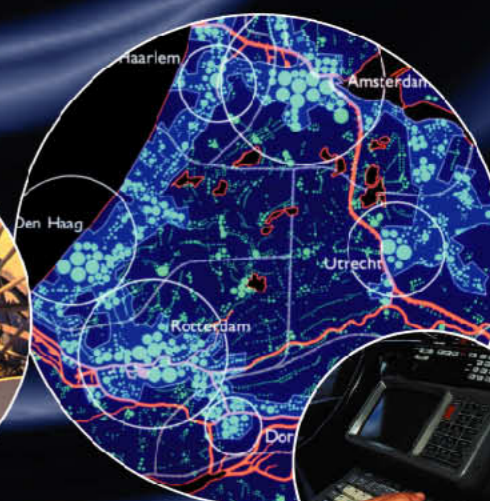
顧客向けの 24/7 サービス窓口があり、ComLog システム開発に参加し、いかなる問題も迅速かつ見事に解決する知識を積んだ適任のエンジニアが配備されています。ComLog の遮断監視装置は在庫製品であり、現在のところ法的機関のみならず、いくつかの通信会社で使用されています。

DIGIVOX BV

Veerhaven 18 3016 CJ
Rotterdam The Netherlands
電話: +31-10-241.69.69
ファクス: +31-10-241.69.79
インターネット: www.digivox.nl
電子メール: info@digivox.nl

携帯電話、固定電話、ケーブル電話、衛星電話、ファクス、モデム、インターネット、電子メールの遮断と処理

COM LOG



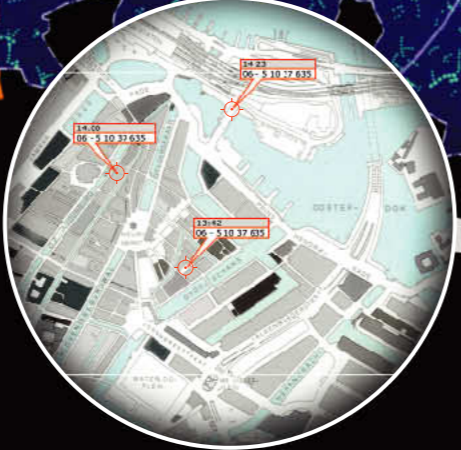
遮断

Comlog の監視センターにあるシステムは、GSM、SMS、ファクス、普通の旧式アナログ電話、インターネット、電子メールなど、現在使われている通信手段全ての遮断を支援します。尚、MSIDN、IMEI、IMSI AとB番号、IP ドレスあるいは電子メールアドレスを対象とすることができます。



追跡と調査

時により、対象のある位置を追跡できることが重要となります。そのため Comlog には、通話数 がゼロでも、対象の動きを地図上で動的に表示する機能があります。



即時通知

特定の検査においては、検査員が傍受通話をどこでも同時に聞けることが重要な場合があります。Comlog は傍受通話を、監視チームにいる検査員の GSM 電話に送信できます。例えば検査員は 会議通話を Comlog システムで行い、さらに傍受通話を同時に聞けます。



傍受の管理

Comlog の傍受管理に装備されたソフトウェアには、一体化された傍受管理機能があります。マウスで一回クリックすると、テレコムと IP スイッチが、オランダ国内を通じてプログラム化されるようになっています。また、傍受管理のアプリケーションは、顧客のサーバーを基盤として、安全な記号化された IP 接続で通信を行います。



処理と配信

Comlog は遮断されたデータを処理し、安全な記号化された接続を通じてそのデータを検査員の作業端末に送ります。そしてデータは、サウンドブラスター・カード装備の標準型パソコンで調べられます。Comlog のコンピュータで用いるアプリケーションは、大変使いやすく、検査情報システムに接続できます。その上、傍受データは、同時にいくつかの法的機関に配信できます。

